



# COMPANY PROFILE

# TENMA Co.,Ltd.



## グループの経営理念と指針

- 経営理念** 株式会社天馬は、公正明朗な企業活動を通じ、経済社会の発展と地球環境の保護に貢献する、誇りある企業グループを目指します。
- 社 是**
- 一、お客様と共存共栄を築きます。
  - 一、信用・信頼を第一義とした企業活動を行います。
  - 一、地域社会と調和し、環境保護に取り組みます。
- 行動指針**
1. 公正、透明な企業活動の徹底
  2. 社会貢献や地球環境保全への積極的な関与
  3. 個人情報の保護
  4. 顧客満足の上
  5. 新しい価値の創造

	<p style="text-align: center;"><b>個人情報保護方針</b></p> <p>株式会社天馬は、古紙・廃棄物のリサイクルを通して資源の有効利用・ゴミの減量・森林の保護・地球環境保護等に貢献し、循環型社会を推進し、より良き社会の構築を目指しております。</p> <p>このため、古紙・廃棄物の処理に際しては、個人情報保護マネジメントシステムを遵守し、個人情報を正確かつ誠実に取り扱い、透明性の高い企業活動を遂行します。</p> <p>2013年4月1日制定</p>
	<p style="text-align: center;"><b>環境保護方針</b></p> <p>株式会社天馬は、当社「環境に関する基本方針」に基づき、地域の環境に配慮し、「循環型社会」形成への社会的使命を認識し、リサイクル事業を通じ社会に貢献するとともに、全組織を挙げて環境負荷の低減に努力します。</p> <p>株式会社天馬は、製紙原料及び再生資源全般の集荷及び販売並びに古物の売買取引をISO14001の適用範囲とし、損害保険代理業、不動産賃貸・管理を含め、EMSの継続的改善及び汚染の予防を推進し、環境保護に協力することを約束します。</p> <p>2013年4月1日制定 2016年7月7日改定</p>

## 沿

## 革

- 1967年 (S42) 共和紙料株式会社 (グループ会社) 設立
- 1991年 (H3) 株式会社天馬 設立
- 東大阪営業所 開設、 損害保険代理業務開始 (富士火災海上保険株式会社と代理店契約)
- 1993年 (H5) 高槻本社ビル新築 (営業本社を高槻へ移転)
- 高槻営業所 開設
- 1996年 (H8) 唐崎物流センター 開設
- 株式会社ケーアールシー (グループ会社) 設立
- 1998年 (H10) 唐崎セキュリティセンター 開設 機密書類処理業務開始
- 2002年 (H14) 東京海上日動火災株式会社と代理店契約
- 2006年 (H18) プライバシーマーク取得
- 2011年 (H23) リサイクルセンター豊中 開設
- 2013年 (H25) 環境マネジメントシステムISO14001認証取得
- 2014年 (H26) 無人古紙回収ECOステーション1号店 吹田店 開設 (以下順次開設)

## 会社概要 Company profile

- 会社名 株式会社 天馬
- 代表者 代表取締役 石原 永明
- 設立 平成3年1月
- 資本金 1,600万円
- 業務内容
  1. 製紙原料の集荷・販売
  2. 再生資源の集荷・販売
  3. 古物の売買
  4. リサイクル紙製品の販売
  5. 大阪府公認計量業
  6. 損害保険代理業
  7. 不動産の売買・賃貸・管理業
  8. 土木工事・解体工事のマネジメント
- 事業所
 

本 社	〒569-0833 大阪府高槻市唐崎南2丁目5番1号 TEL 072-677-2005 FAX 072-677-1444
リサイクルセンター-豊中	〒561-0825 大阪府豊中市二葉町2丁目5番30号 TEL 06-4866-6825 FAX 06-4866-6828
東大阪営業所	〒577-0006 大阪府東大阪市楠根2丁目2番34号 TEL 06-4309-1170 FAX 06-4309-1171
唐崎物流センター	〒569-0832 大阪府高槻市唐崎中4丁目32番地 TEL 072-677-2020 FAX 072-677-2020
その他事業所	鶴見事業所、守口事業所

- 主要販売先
 

王子グリーンリソース㈱  
(製紙原料のみ) 王子製紙㈱ 王子マテリア㈱

大分製紙㈱ 大阪製紙㈱

大津板紙㈱ 興亜工業㈱

大王製紙㈱ 日本製紙㈱

福山製紙㈱ レンゴー㈱ (50音順)

国際紙ハルノ商事㈱ 日本紙ハルノ商事㈱  
(株式会社) 丸紅ハルノリサイクル㈱ (50音順)

その他国内・海外メーカー及び商社
- 主要仕入先
 

関西圏回収業者  
及び受注先

一般廃棄物・産業廃棄物業者  
段ボール工場・紙器工場 印刷工場  
民間企業全般 官公庁  
各集団回収団体 その他
- 取引銀行
 

りそな銀行 (高槻支店・高槻富田支店)  
京都銀行 (高槻南支店)  
関西みらい銀行 (茨木支店)



### ■ 許可及び登録

- |                              |                                      |
|------------------------------|--------------------------------------|
| 古紙商品化適格事業所 (高槻・東大阪・豊中 計3事業所) | 古紙回収協力店 (大阪市)                        |
| 大阪府廃棄物事業者登録 (第453号)          | 産業廃棄物収集運搬業 (大阪府・兵庫県・京都府)             |
| 金属くず業許可 (第4502号)             | 古物商許可 (第622300124501号)               |
| プライバシーマーク (第20001842号)       | ISO14001 : 2015 (Reg. No. 2016/2388) |
| 大阪府公認計量事業 (第870号)            | 損害保険代理業 (第125800491N号)               |

## 関連会社 affiliated company

### ■ 共和紙料株式会社

- |               |                   |
|---------------|-------------------|
| 高槻営業所         | 大阪府高槻市唐崎南2丁目5番1号  |
| 高槻エコリサイクルセンター | 大阪府高槻市唐崎北2丁目23番1号 |
| 長田営業所         | 大阪府東大阪市長田中5丁目2番8号 |
| 門真営業所         | 大阪府門真市四宮2丁目10番6号  |
| 八尾営業所         | 大阪府八尾市曙町1丁目54番2号  |
| 港営業所          | 大阪市港区福崎3丁目1番91号   |

### ■ 株式会社ケーアールシー

- |     |                  |
|-----|------------------|
| 本 社 | 大阪府高槻市唐崎南2丁目5番1号 |
|-----|------------------|

### ■ 信和商事株式会社

- |           |                |
|-----------|----------------|
| 京 都 営 業 所 | 京都府八幡市八幡久保田1番地 |
| 営 業 所     | 大阪・滋賀・三重・南港    |

### ■ 株式会社五光工務店

- |     |                 |
|-----|-----------------|
| 本 社 | 大阪市淀川区宮原5丁目7番2号 |
|-----|-----------------|

業務内容 service

古紙の集荷及び販売



回収又は持ち込まれた古紙を選別し、大型プレス機へ投入し1トン程度に圧縮します。梱包された古紙は、品種ごとにヤード・倉庫内に保管されます。大型車両1車単位で出荷され、製紙メーカーで製紙原料として利用されます。株式会社天馬は、直納問屋として大手メーカーを中心に古紙（製紙原料）を安定供給しています。

生活用品として再利用

機密書類・廃棄書類の処理

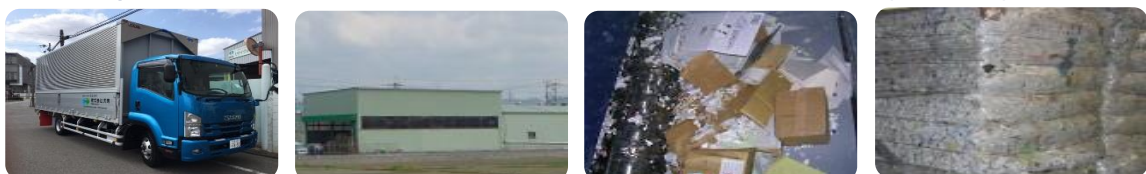


処理工程① 製紙メーカーでの直接溶解処理 ⇒ 処理能力 1時間あたり 6,000kg



排出先から引取し、直接製紙メーカーへ持込、即日溶解します。溶解証明書を発行します。

処理工程② 専用設備工場での破碎処理 ⇒ 処理能力 1時間あたり 3,000kg~4,000kg



排出先から引取し、当グループの専用設備工場へ持込し、段ボール箱末開封のまま破碎処理します。シュレッダー屑となり機密は抹消されます。再資源化証明書(破碎証明書)を発行します。

## 古紙回収ステーション

### 無人古紙回収ステーション「ECOボックス」



当社では、古紙をいつでも誰でも気軽に投入できる「ECOボックス」を各地へ設置し、ライフスタイルが多様化した現代社会で、生活者の都合に沿った回収（受入）も行っています。

## 再生資源全般

### 「限りある資源の有効利用」



当社では古紙以外にも、古布、アルミ缶、非鉄、金属スクラップ及び雑品、PETボトル、プラスチック等、様々な再生資源物を選別・加工し、再生原料として有効利用しております。

## 古物の売買・リサイクル紙製品の販売

### リユース・リサイクルを推進しています



当社では、オフィス、工場、店舗等で不要となった事務機器、家具、電化製品でリユース（再利用）できる商品を買取しています。

機密文書保存用の段ボールケース、クラフト封筒、コピー用紙、再生トイレットペーパー等、古紙の配合合率100%又は配合率の高い紙製品を販売しています。

## 保険・不動産

### お客様のライフスタイルをサポートします



当社では「万一の時にお客様に安心を」をモットーにスタッフ一同、お客様の財産をお守りするためにお手伝いをしています。

当社では収益物件の賃貸・管理も行っています。又、店舗・ビル等の解体工事も承っております。

## 当社のネットワークで、関西一円の地域の方、企業の方の循環型社会の構築に貢献します！！

㈩天馬 高槻本社

㈩天馬 唐崎物流センター

㈩天馬 リサイクルセンター豊中

㈩天馬 東大阪営業所

共和紙料㈱ 高槻営業所

共和紙料㈱ セリアセンター

共和紙料㈱ 長田営業所

共和紙料㈱ 港営業所

共和紙料㈱ 門真営業所

共和紙料㈱ 八尾営業所

信和商事㈱ 京都営業所

信和商事㈱ 滋賀営業所

信和商事㈱ 三重営業所

信和商事㈱ 大阪営業所

信和商事㈱ 南港営業所

### 「企業の方へ」



当社では一元管理業務として、企業の皆さまの廃棄物処理や管理に関する様々なニーズに合わせてトータルサポートを行っています。

- ・コストの削減を行いたい
- ・優良業者を選定したい
- ・事務作業を簡素化したい
- ・リスク管理を行いたい・・・etc

排出企業様に、当社のネットワークで納得のいただける体制を実現いたします。

### 「一般の方・子供会・町内会の方へ」



活動資金をもっと増やして活動の幅を広げませんか？

【集団回収・コミュニティ回収のメリット】

- ・家庭から出るごみが減る
- ・資源が効率よく集まる
- ・リサイクルの意識が高まる
- ・地域のコミュニケーションを深める
- ・まちの美化につながる
- ・自治体によって助成金が出る
- ・売上金や支援金を有効に活用できる

当社では、集団回収・コミュニティ回収の立ち上げから回収方法まで、団体様にとっての最適な方法をご提案します。

お問い合わせ  
処理のご依頼、  
無料お見積りの依頼は



072-677-2005

(平日9:00~17:30)



info@kyowa-tenma.co.jp



# 株式会社天馬

〒569-0833

(本社) 大阪府高槻市唐崎南2丁目5番1号

TEL 072-677-2005 FAX 072-677-1444

<http://www.kyowa-tenma.co.jp>

